

**Mielecki Uniwersytet Trzeciego Wieku (MUTW)** jest organizacją społeczną, działającą jako stowarzyszenie zarejestrowane w Krajowym Rejestrze Sądowym pod numerem KRS 0000407515, posiada numer Regon 180807059, NIP: 8172171861, numer rachunku bankowego: 98 1240 2656 1111 0010 9624 2981. Działalnością Uniwersytetu kieruje zarząd wybierany przez ogół słuchaczy na 3-letnią kadencję.

Zajęcia w Mieleckim Uniwersytecie Trzeciego Wieku (MUTW) odbywają się w systemie semestralnym.

I semestr trwa od 1 października do 31 stycznia następnego roku.

II semestr trwa od 1 lutego do 30 czerwca danego roku

Nabór nowych członków dokonywany jest raz w roku akademickim, przed rozpoczęciem pierwszego semestru.

Z ważnych przyczyn Zarząd może wstrzymać nabór nowych członków.

Opłaty

Wpisowe wynosi 20 zł, a roczna składka członkowska 60 zł za dwa semestry płatna jednorazowo do dnia 31 października lub w dwóch ratach po 30 zł do końca miesiąca rozpoczynającego kolejny semestr (31.10 i 28 02).

Wpłaty przyjmuje Skarbnik Zarządu MUTW w każdy piątek przed wykładami w godzinach 12.00 – 12.30, a także w czasie pełnionych przez niego dyżurów.

Wpłat można dokonać również na nasze konto bankowe w Podkarpackim Banku Spółdzielczym i jego placówkach bez dodatkowych opłat.

**Nr konta: 98 1240 2656 1111 0010 9624 2981**

Biuro Zarządu MUTW czynne jest w każdy czwartek w godz. 12.00 – 14.00 w budynku przy ul. Biernackiego 1 lok. Nr 43 (II piętro).

**ZAPRASZAMY**

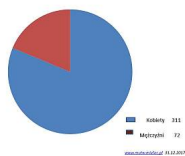
---

[POBIERZ -&gt; DEKLARACJA CZŁONKOWSKA MUTW](#) 

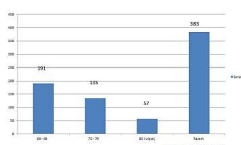
---

## Podstawowe informacje o słuchaczach MUTW według stanu na 31.12.2017

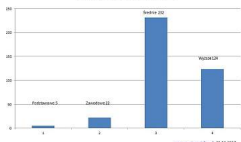
SŁUCHACZE MUTW WG PŁCI



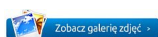
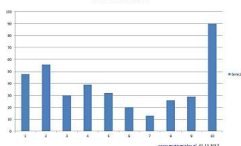
SŁUCHACZE MUTW WG WIEKU



SŁUCHACZE MUTW WG WYKSZTAŁCENIA



SŁUCHACZE MUTW WG ILOŚCI LAT STUDIÓW



*link do galerii:*

<http://wicherski1.blogspot.com/2018/01/kodeks-etyczny-suchacza-mutw.html#more>

---

Mielecki Uniwersytet Trzeciego Wieku w Mielcu  
39-300 Mielec, al. Niepodległości 7, tel. 696 626 524  
www.mutw.mielec.pl e-mail: mutwmielec@wp.pl  
NIP: 8172171861, Regon: 180807059, KRS:0000407515  
Nr konta bankowego: 35 8642 1168 2016 6808 8037 0001

## **K O D E K S E T Y C Z N Y**

### **Słuchaczy Mieleckiego Uniwersytetu Trzeciego Wieku (MUTW)**

Przynależność do grona Słuchaczy Uniwersytetu Trzeciego Wieku nobilituje i dodaje prestiżu, obliuguje do przestrzegania zasad, które określa niniejszy kodeks.

#### **Postanowienia ogólne**

1. Kodeks stanowi zbiór zasad moralnych, które powinny być stosowane wśród Słuchaczy MUTW. Przestrzeganie ich powinno być zaszczytem dla naszych słuchaczy.  
„MOBILNOŚĆ, UPRZEJMOŚĆ, TOLERANCJA, WYTRWAŁOŚĆ”  
to z etycznego punktu widzenia inaczej odczytany skrót naszego Uniwersytetu.
2. Słuchacze powinni być dla siebie mili, uprzejmi, życzliwie nastawieni do siebie, pozdrawiać się ukłonem.
3. Wszyscy słuchacze MUTW są sobie równi niezależnie od płci, wykształcenia, zawodu oraz pełnionej funkcji, zwracamy się do siebie po imieniu.
4. Swoje problemy, przekonania, nawyki, poglądy i choroby zostawiamy w domu. Na zajęciach jesteśmy otwarci na wiedzę, kulturę, chętni do współpracy i samorealizacji w zespole z innymi słuchaczami.
5. Jesteśmy wyrozumiali i tolerancyjni dla innych, staramy się iść na ustępstwa, ale nie pozwalamy się terroryzować.
6. Jesteśmy wytrwali w kontynuowaniu rozpoczętych zajęć, nie rezygnujemy z błahego powodu, aby nie zawieść naszych koleżanek i kolegów z grupy.

#### **Obowiązki słuchacza**

7. Każdy słuchacz terminowo opłaca składki członkowskie i inne opłaty ustalone przez Zarząd MUTW. Czynności te potwierdza odpowiednimi dowodami na żądanie prowadzącego zajęcia. Rzetelne płacenie składek jest obowiązkiem słuchacza.
8. Słuchacz zobowiązany jest do punktualnego przychodzenia na wykłady i zajęcia, na które się zapisał, uczestniczenie w nich do końca, a także przygotowywanie się do zajęć następnych. Na wykładach i zajęciach telefony komórkowe powinny być wyłączone lub wyciszone. Z wykładów wychodzimy dopiero po podziękowaniu oklaskami dla wykładowcy.
9. Przyzwala się na przyjmowanie od słuchaczy drobnych opłat na pokrycie wewnętrznych okazjonalnych wydatków. Wysokość ich ustalają członkowie grupy, a z pieniędzy tych należy skrupulatnie pisemnie rozliczyć się po zakończeniu semestru.
10. Naganne zachowanie słuchacza MUTW podlega ocenie Zarządu.  
Zarząd ma prawo udzielić słuchaczowi upomnienia lub pisemnej nagany, a w szczególnie drażliwych przypadkach może podjąć uchwałę o wykluczeniu Słuchacza z MUTW.  
Od uchwały Zarządu w tej sprawie można odwołać się do Walnego Zebrania członków MUTW w terminie 14 dni.

#### **Prawa słuchacza**

11. Słuchacz ma prawo poza sprawami przewidzianymi w statucie MUTW uczestniczyć w

impresach integracyjnych, wycieczkach, zabawach.

12. Słuchacz MUTW jest uprawniony do pisemnego składania na ręce Zarządu wniosków dotyczących oczekiwanych tematów przyszłych wykładów, zajęć, programów.

13. Słuchacz MUTW inspiruje i pozyskuje seniorów do włączania się we wspólną pracę na rzecz środowiska.

14. Słuchacz MUTW aktywizuje młodzież i inne grupy społeczne do współpracy.

15. Jest otwarty na integrację ze słuchaczami innych Uniwersytetów w kraju i za granicą.

Kodeks niniejszy został przyjęty Uchwałą Zarządu nr 16 z dnia 3 kwietnia 2014r. i obowiązuje od tej daty.

---